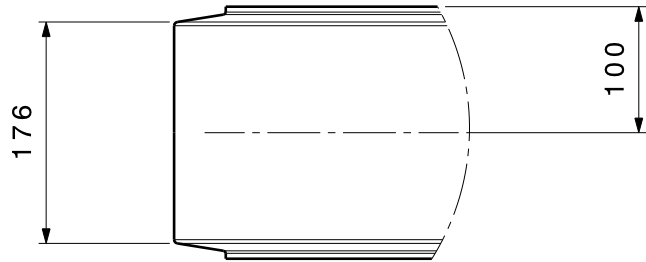
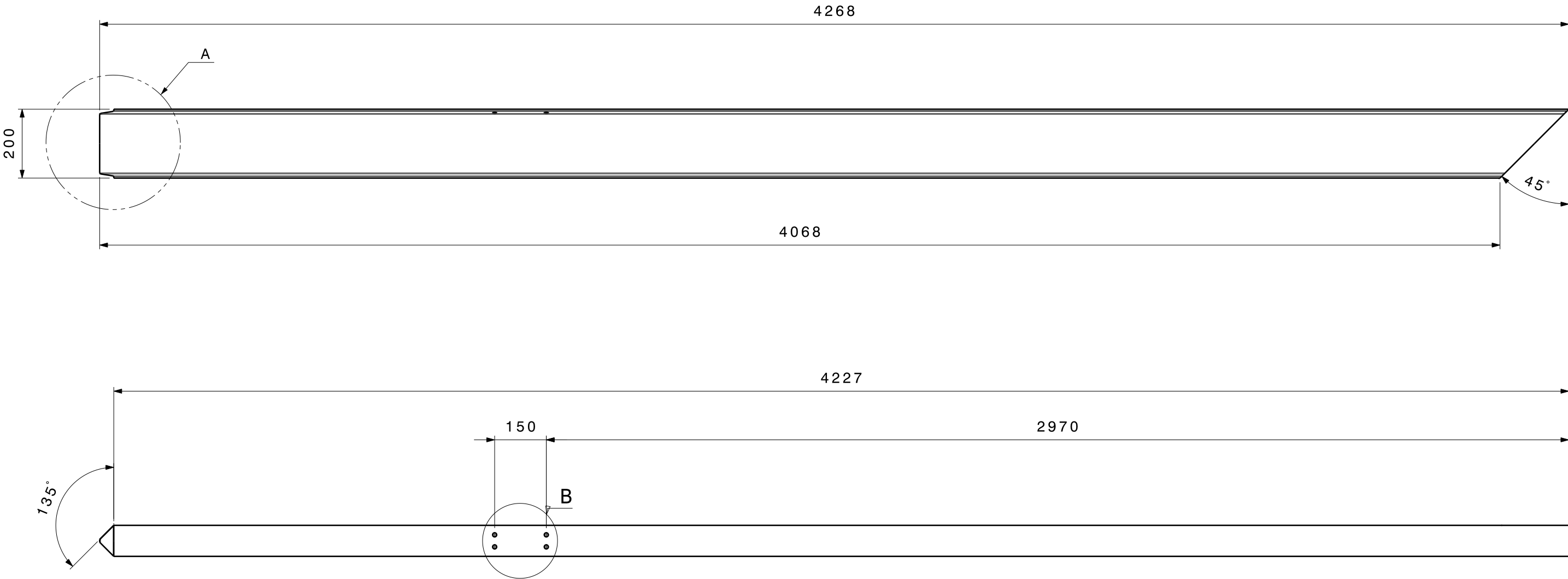
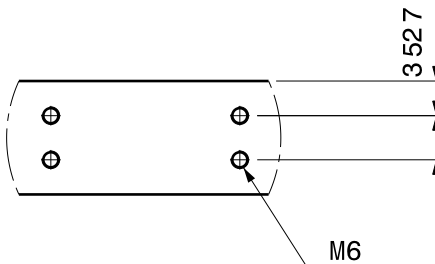


TRAVESANEO TRASERO



DETALLE A
CORTE SIMÉTRICO



DETALLE B

4 Roscas pasantes
M12 para abulonar
planchuelas de los
soporte acrílicos.

OBS.		FECHA	NOMBRE	TRABAJO FINAL DE GRADUACIÓN FEBRERO 2009	DESCRIPCIÓN:
	DIBUJO:	27/02	Juan M. Paredes		TRAVESÁNEO TRASERO - C 03
	REVISO:				
	APROBO:				
	ESC: 1:12	TEMA: EQUIPAMIENTO URBANO PARA SERVICIOS DE TRANSPORTES PÚBLICOS. (SISTEMA DE PARADAS DE COLECTIVOS)			TERMINACIÓN:
					MATERIAL:
	Revisión:				PLANO N°: Reemplaza a plano Nro: